


Výškový systém Balt p.v.

Souřadný systém S-JTSK

6			
5			
4			
3			
2			
1			
REVIZE	POPIS	DATUM	SCHVÁLIL

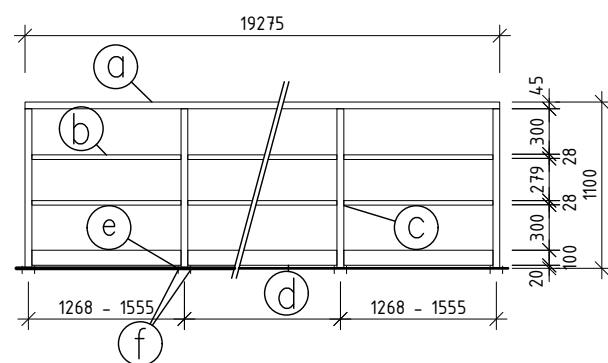
Sweco Hydroprojekt a.s. Ústředí Praha Táborská 31, 140 16 Praha 4; praha@sweco.cz; www.sweco.cz				SWECO 	
VYPRACOVAL	Goubej, DiS.	HIP	Ing. Kubová, Ph.D.	T. KONTROLA	Ing. Wallenfels
PROJEKTANT	Mach	ŘEDITEL DIVIZE	Ing. Hanák	DATUM	10/2023
OBJEDNATEL	Pražská vodohospodářská společnost a.s.			OKRES	Praha - Kbely
AKCE: Rekonstrukce ČOV Kbely - aktualizace DPS č. akce: 1/3/L22/00				ČÍSLO ZAKÁZKY	11 2160 04 01
				STUPEŇ	DPS
				FORMÁT	7 A4
				MĚŘÍTKO	
				ARCHIVNÍ ČÍSLO	006180/23/1
ČÁST STAVBY	Nový RO a OK			SO/PS	SO 05
PŘÍLOHA: Tabulky PSV				ČÍSLO PŘÍLOHY	D.1.1.05.3
					e 1

Tato dokumentace včetně všech příloh (s výjimkou dat poskytnutých objednatelem) je duševním vlastnictvím akciové společnosti Sweco Hydroprojekt a.s. Objednatel této dokumentace je oprávněn ji využít k účelům vyplývajícím z uzavřené smlouvy bez jakéhokoliv omezení. Jiné osoby (jak fyzické, tak právnické) nejsou bez předchozího výslovného souhlasu objednatele oprávněny tuto dokumentaci ani její části jakkoli využívat, kopírovat (ani jiným způsobem rozmnožovat) nebo zpřístupnit dalším osobám.

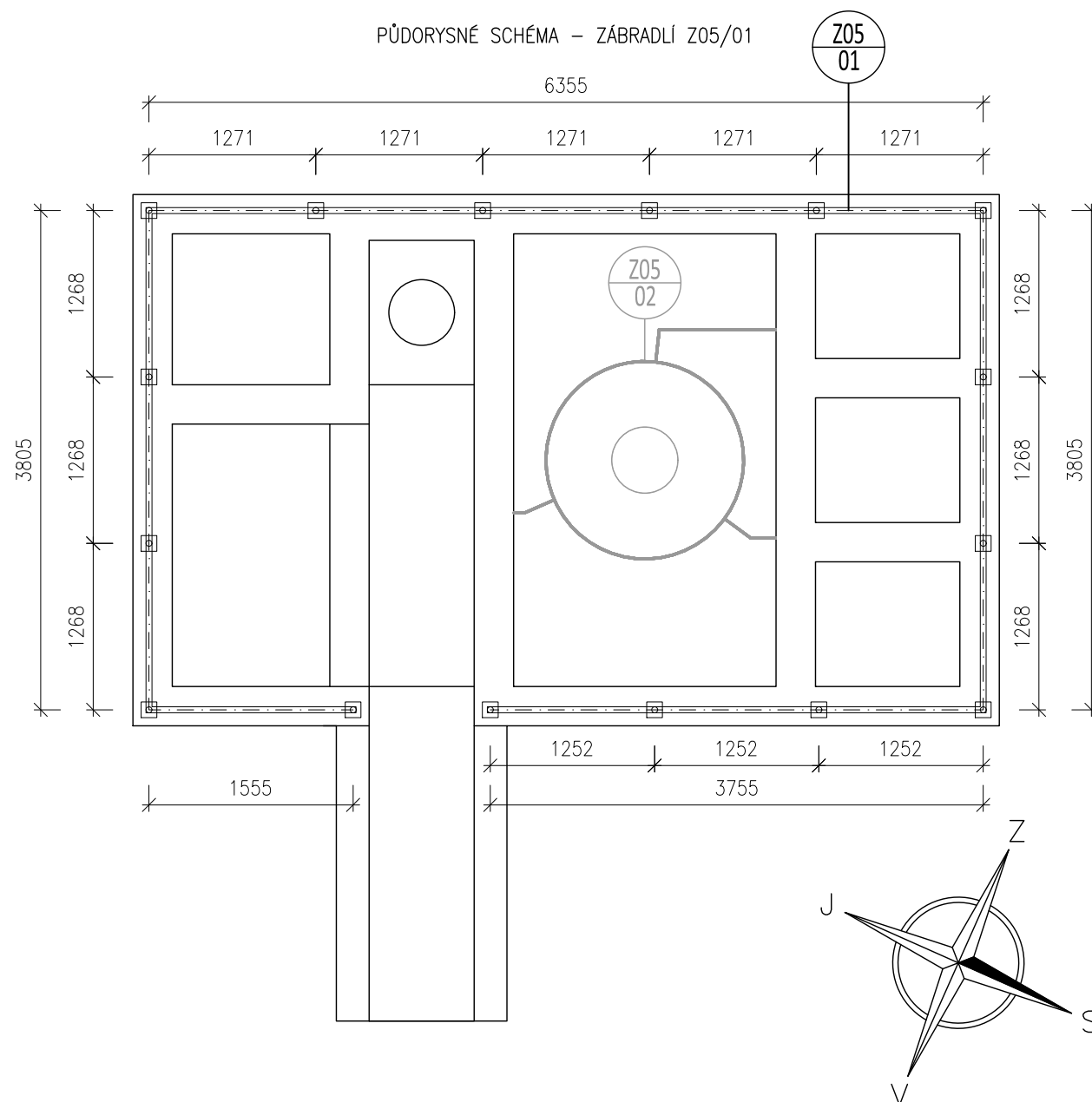
Poznámka: Podpisy zpracovatelů jsou připojeny pouze k výtisku číslo 01 nebo originálu přílohy (matrici).

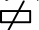



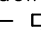
POLOŽKA	POPIS, SCHEMATICKÉ ZOBRAZENÍ	ROZMĚRY (mm)	MNOŽSTVÍ				POZNÁMKA	
			m/1ks	ks	jednotková hmot.	celkem kg		
<div>OCELOVÉ TRUBKOVÉ ZÁBRADLÍ</div> <div>(SCHÉMATICKÉ ZOBRAZENÍ)</div> <div>OCEL S235, VŠECHNY PRVKY BUDOU ŽÁROVĚ POZINKOVÁNY (tl. 80 mikronů)</div>								
<div><div>Z05</div><div>01</div></div>	<div>OCELOVÉ TRUBKOVÉ ZÁBRADLÍ</div> <div>– DVOUPŘÍČLÉ ZÁBRADLÍ S OKOPOVÝM PLECHEM</div> <div>– ZVÝŠENÁ VÝŠKA ZÁBRADLÍ h=1100 mm</div> <div>– KOTVENÍ ZÁBRADLÍ SHORA</div> <div>– ZÁBRADLÍ V OSE ŽB STĚNY</div> <div>– ZÁBRADLÍ DLE NORMY ČSN 74 3305</div> <div>– MATERIÁL OCEL S235, VŠECHNY PRVKY BUDOU ŽÁROVĚ POZINKOVÁNY (tl. 80 mikronů)</div>	a) Madlo – ocel. tr.ø44,5x2,9	19,28	1	2,98	kg/m’	57.44	<div>PŘED VÝROBOU</div> <div>JE TŘEBA ZAMĚŘIT</div> <div>SKUTEČNÝ STAV</div> <div>ROHY ZÁBRADLÍ</div> <div>MUSÍ BÝT</div> <div>ZAKULACENÉ</div>
		b) Příčník – ocel. tr.ø28x2,5	19,28	2	1,57	kg/m’	60.52	
		c) Sloupek – ocel tr.ø44,5x2,9	1,10	16	2,98	kg/ks	52.45	
		d) Okopový plech – ∇ 100x3 mm	19,28	1	2,40	kg/m’	46.26	
		e) Kotevní deska – ∇ 120x 120x5 mm		16	0,56	kg/ks	8.96	
		f) Chem.+mech. kotva M10x200		64	0,12	kg/ks	7.68	
		Hmotnost Z05 01						233.31 kg

POHLED - POLE - ZÁBRADLÍ Z05/01

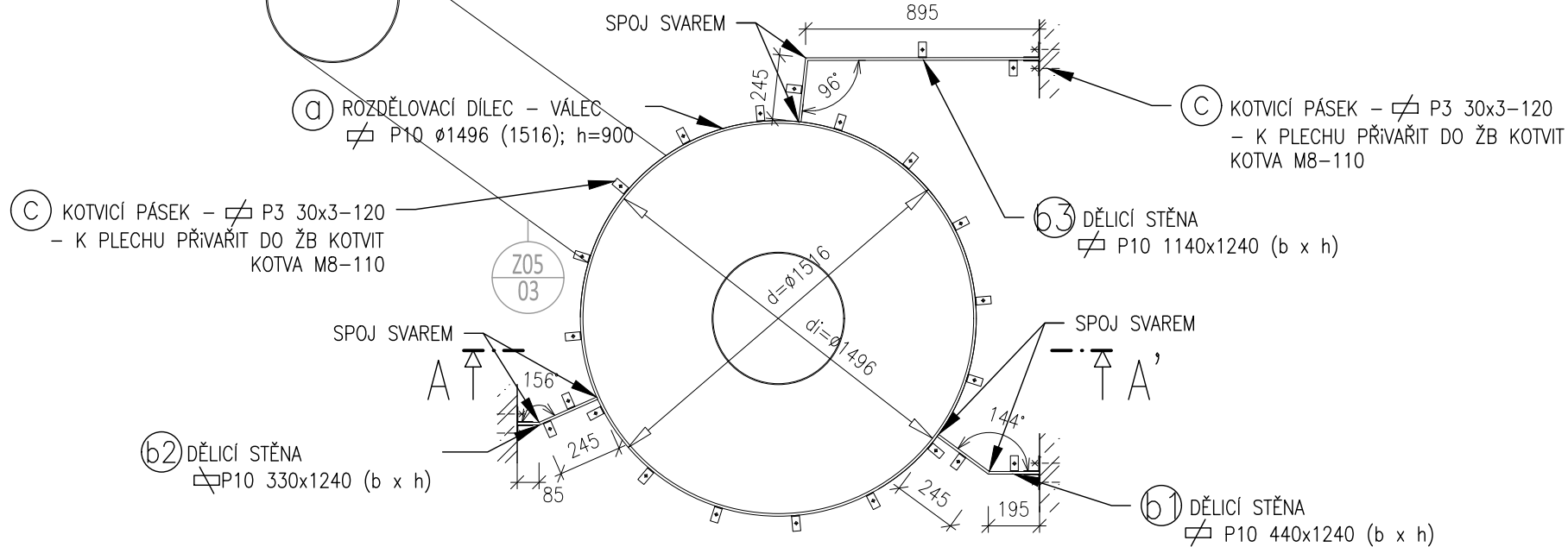


PŮDORYSNÉ SCHÉMA - ZÁBRADLÍ Z05/01

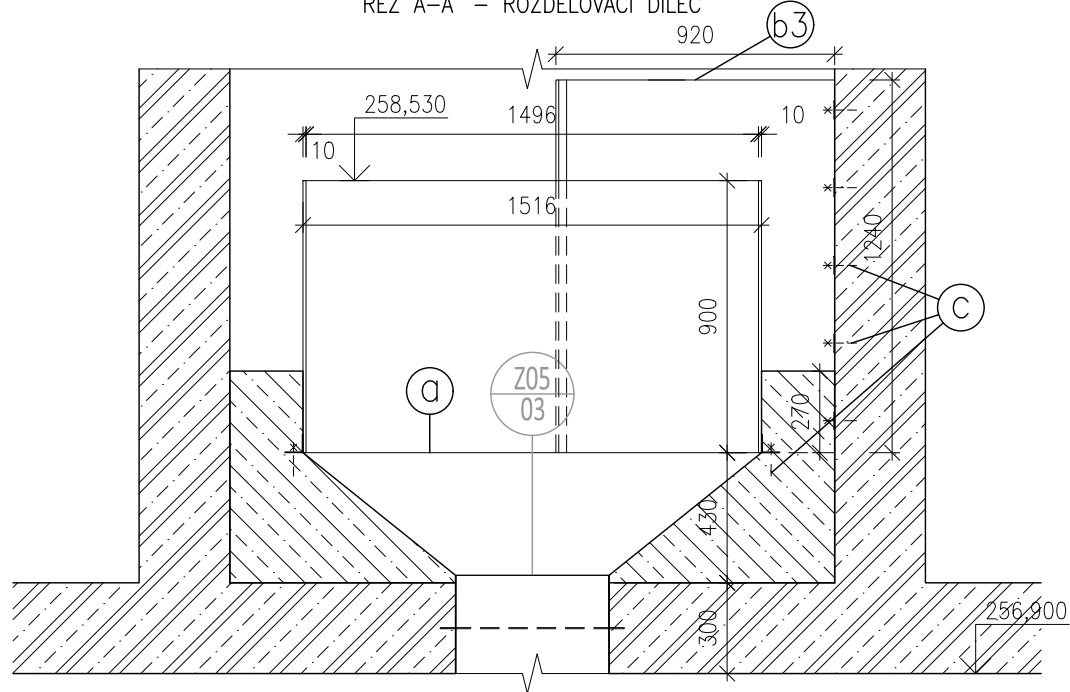


POLOŽKA	POPIS, SCHEMATICKÉ ZOBRAZENÍ	ROZMĚRY (mm)	MNOŽSTVÍ				POZNÁMKA	
			m2/1ks	ks		celkem kg		
<div>ROZDĚLOVACÍ DÍLEC</div> <div>(SCHÉMATICKÉ ZOBRAZENÍ)</div> <div>NEREZOVÁ OCEL 1.4301 – DLE ČSN 10088–1</div>								
<div>Z0502</div>	<div>ROZDĚLOVACÍ DÍLEC</div> <div>– PLECH tl. 10 mm</div> <div>– ROZDĚLOVACÍ DÍLEC SE SKLÁDÁ Z ČÁSTI TVOŘENÉ VÁLCEM A PŘIVAŘENÝMI DĚLICÍMI STĚNAMI</div> <div>– KOTVENÍ ROZDĚLOVACÍHO DÍLCE DO ŽB DNA I STĚN POMOCÍ KOTEVNÍCH PÁSKŮ A MECHANICKÝCH KOTEV</div> <div>– MATERIÁL NEREZOVÁ OCEL 1.4301</div>	a) ROZDĚLOVACÍ DÍLEC – kruhový průřez – rozděl. dílec (válec) – plech  P10 – h=900 mm, průměr 1496 (1516) mm – rozvinutý rozměr 4770x900 mm – mechanic. kotvy do betonu M8 – 16ks	4,29	1	80	kg/m²	343.20	PŘED VÝROBOU PRVKŮ JE TŘEBA ZAMĚŘIT SKUTEČNÝ STAV
		b1) ROZDĚLOVACÍ DÍLEC – dělicí stěny – rozděl. dílec – plech  P10 – h=1240 mm, délka 440 mm – k válci dělicí stěny přivařit	0,55	1	80	kg/m²	44.00	
		b2) ROZDĚLOVACÍ DÍLEC – dělicí stěny – rozděl. dílec – plech  P10 – h=1240 mm, délka 330 mm – k válci dělicí stěny přivařit	0,41	1	80	kg/m²	32.80	
		b3) ROZDĚLOVACÍ DÍLEC – dělicí stěny – rozděl. dílec – plech  P10 – h=1240 mm, délka 1140 mm – k válci dělicí stěny přivařit	1,41	1	80	kg/m²	112.80	
		c) KOTEVNÍ PÁSEK – rozdělovací dílec + dělicí stěny –  P3 30x3–120		53	0,09	kg/ks	4.77	
		Hmotnost Z05 02					537.57 kg	

PŮDORYSNÉ SCHÉMA – ROZDĚLOVACÍ DÍLEC



ŘEZ A-A' – ROZDĚLOVACÍ DÍLEC



POLOŽKA	POPIS, SCHEMATICKÉ ZOBRAZENÍ	ROZMĚRY (mm)	MNOŽSTVÍ				POZNÁMKA	
			m/1ks	ks		celkem kg		
<div>OCELOVÉ POTRUBÍ (SCHÉMATICKÉ ZOBRAZENÍ)</div> <div>NEREZOVÁ OCEL 1.4301 – DLE ČSN 10088–1</div>								
<div><div>Z0503</div></div>	<div>OCELOVÉ POTRUBÍ – NÁTOKOVÉ POTRUBÍ NA ROZDĚLOVACÍ DÍLEC Z05/02</div> <div>– OCELOVÉ POTRUBÍ – PŘÍMÉ TRUBKY S PŘIVAŘENÝMI KOLENY 90°</div> <div>– MATERIÁL NEREZOVÁ OCEL 1.4301</div> <div>– TRUBKA: DN 500 – 508,0x4,0, celk. dl. cca 1850 mm</div> <div>– KOLENO 90°: DN 500 – 508,0x4,0 – 2ks</div>	a) Trubka DN 500 – ø508,0x4,0, dl. 1000	1,00	1	50,48	kg/m'	50.48	<div>PŘED VÝROBOU JE TŘEBA ZAMĚŘIT SKUTEČNÝ STAV</div>
		b) Trubka DN 500 – ø508,0x4,0, dl. 600	0,60	1	50,48	kg/m'	30.29	
		c) Trubka DN 500 – ø508,0x4,0, dl. 250	0,25	1	50,48	kg/m'	12.62	
		d) Koleno 90° přivařovací DN 500 – ø508,0x4,0		2	61,00	kg/ks	122.00	
		e) Těsnicí límec přivařovací, P8 – vnitř. ø508 a vněj. ø608		2	5,46	kg/ks	10.92	
		Hmotnost Z05 03					226.31 kg	

